

AJUSTE DE GIRO DE LA BARRA DE DIRECCIÓN

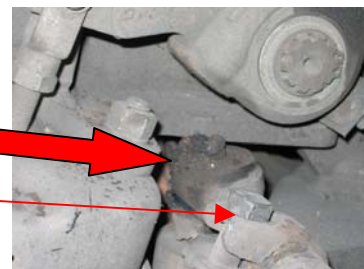
Hemos encontrado en ocasiones que la placa de fijación del eje auto direccional llega a tener interferencia con las placas guía del sistema de fijación. Esta situación provoca un giro errático de las llantas y la posibilidad de circular algunos metros con las llantas giradas cuando el vehículo va en dirección recta, causando un desgaste prematuro de las llantas.

Este problema es atribuible a un ajuste incorrecto del giro de la barra de dirección y es solucionable siguiendo los siguientes pasos:



Con el eje centrado y el cerrojo fijando el eje:

1.- Gire la barra de dirección, apoyándose en la placa de fijación, hacia "afuera" del dolly hasta lo que permita la rótula izquierda.



2.- Afloje los tonillos de la abrazadera de la rótula. Gire la barra de dirección, apoyándose en la placa de fijación, hacia "adentro" del dolly hasta que el cerrojo quede dentro de la placa de fijación.

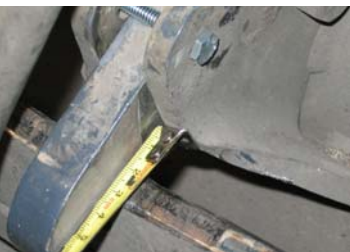
3.- Apriete los tornillos de la abrazadera de la rótula izquierda.

4.- Gire la barra de dirección, apoyándose en la placa de fijación, hacia "adentro" del dolly hasta lo que permita la rótula derecha.

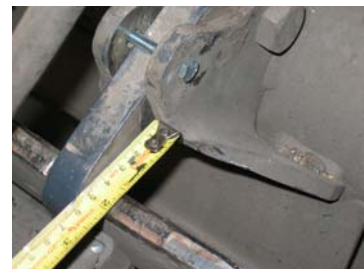


5.- Afloje los tonillos de la abrazadera de la rótula. Gire la barra de dirección, apoyándose en la placa de fijación, hacia "afuera" del dolly hasta que la placa de fijación quede separada al menos $\frac{3}{4}$ " de las guías del cerrojo.

6.- Apriete los tornillos de la abrazadera de la rótula derecha.



Una vez realizado este ajuste, la carrera de la placa de fijación deberá ser de entre $\frac{3}{4}$ " y 1", cuando es medida desde las guías del cerrojo, como lo muestran las fuguras.



El seguir este sencillo procedimiento durante las operaciones de mantenimiento de su eje direccional le ayudará a prolongar la vida de sus componentes y evitar desgastes prematuros de las llantas.

Si requiere información adicional sobre Ejes Auto Direccionales **KGI** no dude en ponerse en contacto con nosotros.

México y América Latina

Castillo de Windsor 13, Condado de Sayavedra, Atizapán, Edo de México C.P. 52938

Tel +52(55) 5808-1526, Fax. 5808-0833, e-mail salvsavedra@prodigy.net.mx